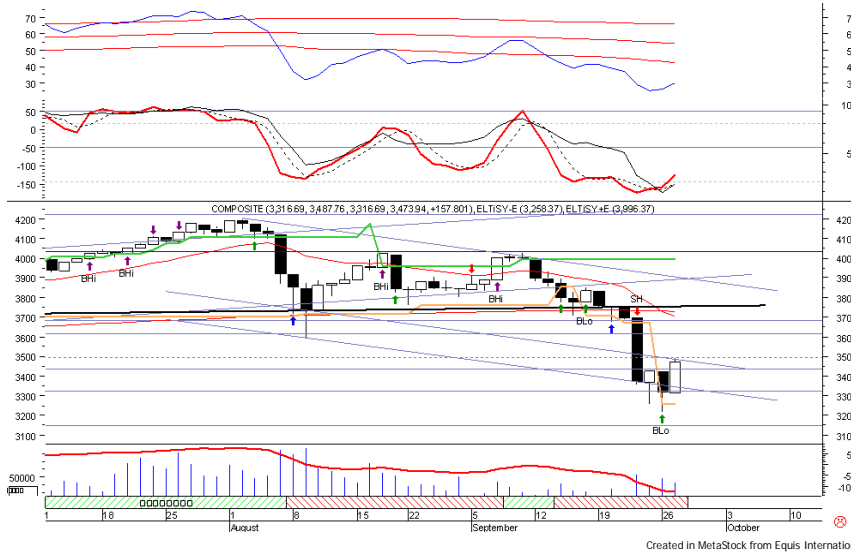




**Indeks Harga Saham Gabungan (IHSG)**

**Range : 3,425 – 3,550**



IHSG kembali mengalami technical rebound pada perdagangan kemarin, indeks sempat mencoba untuk melewati resistance level di 3,485 namun hingga akhir sesi Bursa IHSG belum mampu untuk melewatinya, hari ini dimungkinkan IHSG kembali akan mencoba melewati resistance level tersebut yang jika mampu dilewati maka kemungkinan dapat menguji level 3,550, sebaliknya jika indeks kembali gagal melewatinya dimungkinkan untuk menguji support level 3,425/3,360. Stochastic terjadi golden cross.

Level	Support	Resistance
I	3,425	3,550
II	3,360	3,615
III	3,250	3,680

Top Active		
Code	Close	Freq
KRAS	840	7,979
LPCK	1,530	5,525
BBRI	5,750	5,491
BMRI	5,950	5,008
PGAS	2,650	4,792
CPIN	2,425	4,029
ADRO	1,630	3,729
INDF	4,700	3,531
BUMI	2,125	3,482
ASII	60,550	3,393

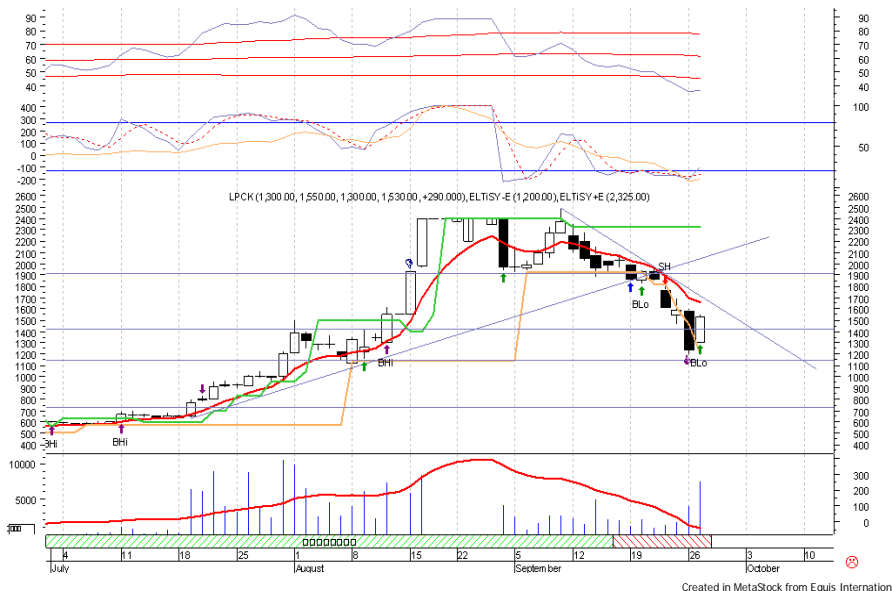
Top Foreign Buy		
Code	Close	Volume
ADRO	1,630	25,272,500
BMRI	5,950	21,407,500
PGAS	2,650	20,307,500
CPIN	2,425	19,267,000
ELTY	118	12,107,000
LPKR	680	11,695,000
BBCA	7,500	9,353,500
BNBR	53	9,235,000
MASA	540	8,276,500
UNSP	300	7,530,000

Top Foreign Sell		
Code	Close	Volume
ASRI	375	-55,946,500
BORN	880	-39,332,500
BUMI	2,125	-34,783,000
BBKP	550	-33,648,000
INDF	4,700	-23,520,500
BBTN	1,170	-12,863,000
PNLF	112	-12,623,000
BBNI	3,550	-11,768,000
AKRA	2,375	-9,797,000
BLTA	205	-9,712,500

Top Leading		
Code	IDX Pts	Chg (%)
ASII	16.977	6.23
BMRI	12.379	8.18
BBRI	11.611	7.48
PGAS	8.750	12.77
CPIN	7.948	19.75

Top Lagging		
Code	IDX Pts	Chg (%)
EMTK	-1.127	-7.95
ISAT	-1.078	-2.73
JKON	-0.366	-11.11
MTFN	-0.151	-7.50
RALS	-0.100	-1.41

**PT. Lippo Cikarang, Tbk (LPCK)  $\beta$  : 1.329 Price : 1,530 TP : 1,660**



LPCK pada perdagangan kemarin ditutup menguat melewati resistance level di IDR 1,500, candle yang membentuk formasi *bullish harami* yang juga mendapat dukungan dari volume yang tinggi memungkinkan bagi harga untuk melanjutkan penguatannya dan bergerak menuju resistance level di IDR 1,660. Stochastic juga mendukung dengan terjadinya golden cross pada wilayah oversold. Akan tetapi jika harga gagal bertahan di atas IDR 1,500 maka dimungkinkan untuk bergerak menguji support level di IDR 1,420.

**Rekomendasi : Speculative Buy**  
**Take Profit : IDR 1,660**  
**Stop Loss : IDR 1,480**



**PT. Aneka Tambang, Tbk (ANTM)  $\beta$  : 1.158 Price : 1,470 TP : 1,580**



Setelah 1 hari sebelumnya ANTM tampak bergerak sedikit liar maka pada perdagangan kemarin harga sudah kembali masuk dan bertahan di atas support level pada Fibonacci Fan di IDR 1,450. Harga dimungkinkan untuk mengalami technical rebound dan bergerak menuju resistance level di IDR 1,580, volume yang cukup tinggi kemarin mendukung adanya potensi penguatan ini, namun jika harga gagal bertahan di atas support level tersebut maka dimungkinkan untuk bergerak menuju level IDR 1,360

**Rekomendasi : Buy on Weakness**  
**Take Profit : IDR 1,580**  
**Stop Loss : IDR 1,390**

**PT. BW Plantation, Tbk (BWPT)  $\beta$  : 0.949 Price : 1,070 TP : 1,130**



BWPT ditutup menguat melewati resistance level di IDR 1,050 pada perdagangan kemarin, penguatan yang didukung oleh volume yang tinggi memungkinkan BWPT untuk kembali melanjutkan kenaikannya dan menguji resistance level di IDR 1,130. Candle yang membentuk formasi *bullish harami* memungkinkan bagi harga untuk mengalami reversal dalam jangka pendek. Akan tetapi jika harga gagal bertahan di atas IDR 1,050 maka dimungkinkan untuk kembali menguji level IDR 1,000.

**Rekomendasi : Buy on Weakness**  
**Take Profit : IDR 1,130**  
**Stop Loss : IDR 970**  
**Bottom Fishing : IDR 1,000**



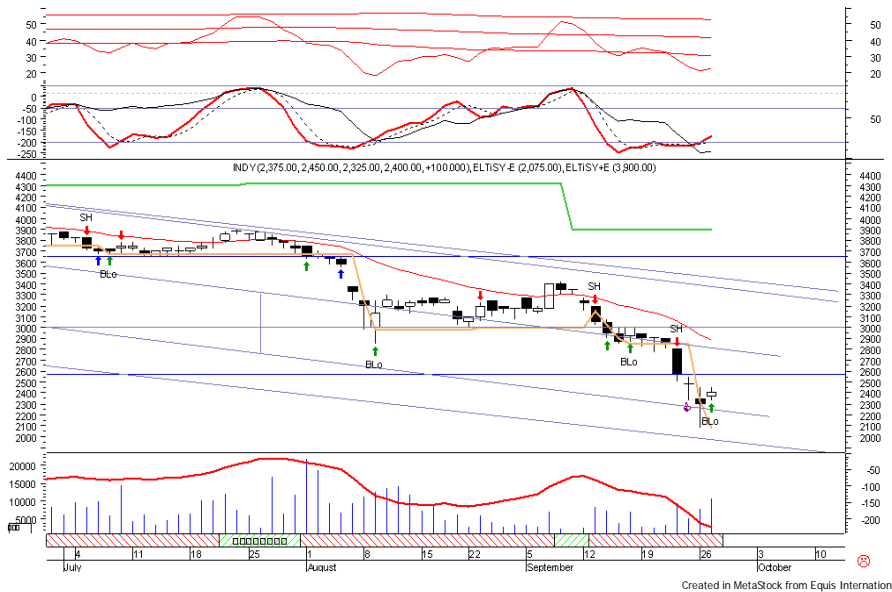
**PT. Indika Energy, Tbk**

**(INDY)**

**$\beta$  : 1.164**

**Price : 2,400**

**TP : 2,550**



INDY pada perdagangan kemarin mampu ditutup menguat dan tampak harga mengalami technical rebound setelah sehari sebelumnya gagal melewati support level di IDR 2,250, volume yang cukup tinggi kemarin memungkinkan bagi harga untuk kembali berlanjut menguat dan menguji resistance level di IDR 2,550. Stochastic terjadi golden cross dan mulai beranjak keluar dari wilayah oversold. Akan tetapi jika harga berbalik melemah maka dimungkinkan untuk kembali menguji support level tersebut di atas.

**Rekomendasi : Speculative Buy**  
**Take Profit : IDR 2,550**  
**Stop Loss : IDR 2,225**

**PT. Charoen Pokphand Indonesia, Tbk**

**(CPIN)**

**$\beta$  : 1.378**

**Price : 2,425**

**TP : 2,575**



CPIN pada perdagangan kemarin ditutup menguat melewati resistance level di IDR 2,375, volume transaksi yang tinggi memberikan peluang bagi harga untuk kembali menguat dan bergerak menuju resistance level di IDR 2,575 yang sekaligus menutupi celah yang pernah terbentuk sebelumnya. Stochastic juga tampak keluar dari wilayah oversold dan mengalami golden cross, namun jika harga gagal bertahan di atas support level IDR 2,375 maka dimungkinkan untuk menguji support level di IDR 2,225

**Rekomendasi : Speculative Buy**  
**Take Profit : IDR 2,575**  
**Stop Loss : IDR 2,300**  
**Bottom Fishing : IDR 2,225**

Keterangan:

- Speculative Buy : Harga menyentuh support, harga dapat saja meneruskan pelemahan, tetapi berpotensi rebound jika harga gagal break support.
- Buy : Harga bergerak rebound meninggalkan support level.
- Trading Buy : Harga masih berpotensi naik, tetapi sudah mendekati resistance level.
- Sell : Harga telah mencapai resistance level.



**Danny Eugene**  
danny.eugene@megaci.com

**Ratna Lim**  
ratna@megaci.com

**Mino**  
mino@megaci.com

**Suryani Salim**  
suryani@megaci.com

**Fadlillah Qudsi**  
fadlillah.qudsi@megaci.com

**Head of Research**  
Mining, Infrastructure

**Research Analyst**  
Telecommunication, Consumer, Plantation

**Research Analyst**  
Heavy Equipment, Cement

**Research Analyst**  
Economics, Banking, Fixed Income

**Technical Analyst**

**Equity Sales & Trading**

Tel. (6221) 7917 5571-76, 79175580  
Fax.(6221) 7917 5032

**Fund Management**

Tel. (6221) 7917 5578-58  
Fax.(6221) 7917 5031

**Research Department**

Tel. (6221) 7917 5599  
Fax.(6221) 7917 5032

**Fixed Income Sales & Trading**

Tel. (6221) 79175559-62  
Fax. (6221) 7919 3900

**Investment Banking**

Tel. (6221) 7917 5599  
Fax. (6221) 7919 3900

**Marketing Department**

Tel. 021-79175579  
Fax. (6221) 7917 5037

<b>Head Office</b> Menara Bank Mega Lt. 2 Jl. Kapten P. Tendean. Kav 12-14A. Jakarta 12790	(021) 7917 5599	(021) 7919 3900	<b>Cirebon</b> Menara Bank Mega Lantai 5 Jl. Yos Sudarso No. 2B	0231-226945/6/7	0231-226897
<b>Jakarta - Roxy</b> Komplek Niaga Roxy Mas Blok B2/25-26 Jl. KH Hasyim Asyari, Jakarta 10150	(021) 6387 9555	021-6385 2830	<b>Semarang</b> Gedung BPD Jateng Lantai 3 Jl.Pemuda No.142	024 356 0805	024 355 3845
<b>Jakarta-Sunter</b> Rukan Plaza Sunter Terrace, Blok A, No. 8 Jl. Danau Sunter Utara Kav. 60, Jakarta Utara	021-6530 5568/86	021-6583 2609	<b>Surabaya</b> Intiland Tower, 2nd, Floor Jl. Panglima Sudirman Kav. 101-103, Surabaya, 60271	031 5481 601	031 5472 492
<b>Jakarta - Sudirman</b> Sudirman Plaza Indofood Tower Mezzanine Floor, Jl. Jend Sudirman Kav 76-78 Jakarta 12910	(021) 5793 6852	(021) 5793 6844	<b>Malang</b> Malang Branch Office Jl. Merapi No. 5, Malang, Jawa Timur	0341-323 123	0341-361 610
<b>Jakarta-Pondok Indah</b> Plaza 5 Pondok Indah, Blok D No. 15 Jl. Margaguna Raya Radio Dalam Pondok Indah, Jakarta Selatan	021-7234 437	021-7279 8140	<b>Yogyakarta</b> Gedung Bank Mega 3rd, Floor Jl. Gejayan (Affandi) No. 22	0341-352 968	
<b>Jakarta-Kelapa Gading</b> Ruko Gading Bukit Indah, Blok A, No. 26 Jl. Raya Bukit Gading	021-45874247	021-45874248	<b>Solo</b> Ruko Manahan Blok E, Lantai 2 Jl. Adi Sucipto, Solo, Jawa Tengah	0274-582 929	0274-582 931
<b>Jakarta-Puri Indah</b> Ruko Sentra Niaga, Blok T6, No. 17 Puri Indah, Jakarta Barat	021-5835 8192	021-58357608	<b>Pontianak</b> Jl. Teuku Umar. Komp Pontianak Mall, Blok B, No. 28	0271-7655 421	0271-7655 423
<b>Jakarta-Pantai Indah Kapuk</b> Komplek Ruko Garden House, Blok B No. 22 Pantai Indah Kapuk, Jakarta Utara	021-2903 3412	021-2903 3413	<b>Samarinda</b> Jl.Pahlawan Ruko Permata kaltim No. 8	0561-746 636	0561-747 009
<b>Jakarta-Pluit</b> Jl. Pluit Selatan Raya, No. 50-51, Penjaringan, Jakarta Utara	021-6695 569	021-6626 099	<b>Banjarmasin</b> Jl. Haryono MT, No. 29B, Rt 010/003 Kel. Kertak Baru Ulu,	0541-733 866	0541-733 955
<b>Bandung 1</b> Menara Bank Mega Lantai 3 Jl. Gatot Subroto No. 283	022-8734 0972	022-8734 0985	<b>Makasar</b> Menara Bank Mega Lantai 1 Kawasan Trans Studio Jl. Metro Tanjung Bunga, Makasar	0541-204 424	0511-3362 337
<b>Bandung 2</b> Ruko Grand Eastern 16M Jl. Pasir Kaliki No.: 16-18, Bandung	022-4219 994	022-4219 997	<b>Manado</b> Komplek Ruko Megamas Blok IC2, No. 48 Jl. P. Tendean (Boulevard) Manado 95111	0411-8118 800	0411-8118802
<b>Medan</b> Jl. Asia No. 95 H Medan, Sumatra Utara 20214	061-7362 917	061-7358 748	<b>Bali</b> Jl. Gatot Subroto Tengah No. 279 Blok A/6, Denpasar, Bali	Ext 8118819	Ext 81117
<b>Bandar Lampung</b> Jl. Jend. Sudirman No. 3C Enggal-Bandar Lampung	061-7359 816		<b>Tasikmalaya</b> Jl. Cihideung Balong No. 29	0361-418 317	0361-418 317
<b>Palembang</b> Gedung Megalife 3rd Floor Jl. R. Soekanto No. 28G	0721-258 778	0721-266 438	<b>Batam</b> Komplek Super Blok Nagoya Hill Blok B, No. 3A, Nagoya, Batam	0265-323 334	0265-326 633
<b>Pekanbaru</b> Menara Bank Mega Lt.5 Jl.Jend.Sudirman No.351 Pekanbaru-Riau	0711-354 865	0711-354 867		0431-879 878	0431-879 549
	0761 295 89	0761 295 91		0778-7493 791	0778-7493 792

**DISCLAIMER**

This Document is for information only and for the use of the recipient. It is not to be reproduced or copied or made available to others. Under no circumstances is it to be considered as an offer to sell or solicitation to buy any security. Any recommendation contained in this report may not be suitable for all investors and strictly a personal view and should not be used as a sole judgment for investment. Moreover, although the information contained herein has been obtained from sources believed to be reliable, its accuracy, completeness and reliability cannot be guaranteed. All rights reserved by PT Mega Capital Indonesia.