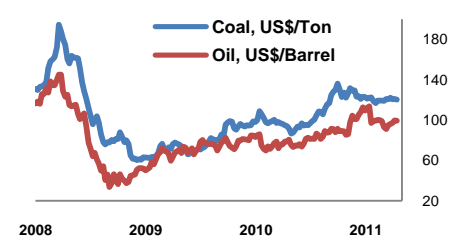
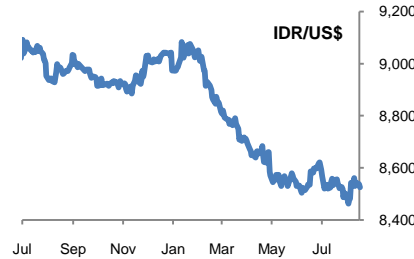
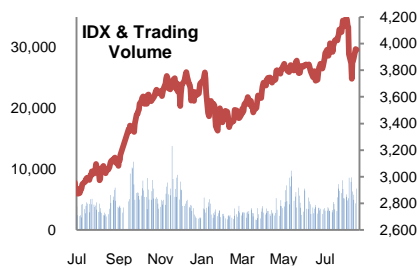


**Pasar Mixed.** Mixednya Dow Jones dan beberapa bursa Asia dalam tren turun dapat mempengaruhi sentimen. IHSG menutup sesi perdagangan relatif turun setelah mendekati level psikologis 4,000. Namun, masih rendahnya aksi jual asing masih berpeluang membatasi pelemahan. Maka, kami memperkirakan IHSG akan bergerak cenderung untuk mixed hari ini.



### IPO – PT Golden Energy Mines

Anak perusahaan PT Dian Swastatika Sentosa (DSSA), PT Golden Energy Mines (GEM), berencana IPO dengan menjual 1.25 miliar lembar saham baru (20% dari total saham) pada 4Q 2011. Harga perdana ditetapkan pada kisaran harga Rp 2,300 hingga Rp 3,500 per lembar saham.

### BRAU – Kinerja 1H 2011

PT Berau Coal Energy (BRAU) membukukan kenaikan laba bersih 1H 2011 sebesar 341.5%Yoy menjadi US\$ 75.46 Juta Vs US\$ 17.09 Juta pada 1H 2010 lalu. Naiknya kinerja didukung oleh kenaikan penjualan sebesar 55.9%Yoy menjadi US\$ 729.06 Juta Vs US\$ 467.64 Juta pada 1H 2010. BRAU membukukan kenaikan laba operasional sebesar 106.2%Yoy menjadi US\$ 247.29 Juta pada 1H 2011.

### BUDI – Pembayaran utang

PT Budi Acid Jaya (BUDI) berencana mempercepat pembayaran utang senilai US\$ 6.7 Juta kepada Sumitomo Corporation dan Cargill Financial Services International Inc. Selain program percepatan pembayaran utang, tahun ini BUDI juga akan melakukan pelunasan utang yang akan jatuh tempo tahun ini senilai US\$ 2.7 Juta kepada Cargill dan US\$ 2.1 Juta kepada Sumitomo. BUDI juga berencana membayar utang yang akan jatuh tempo tahun ini senilai Rp 58 Miliar kepada Bank Mandiri.

### JSMR – Cari pinjaman

Anak perusahaan PT Jasa Marga (JSMR), PT Transmarga Jatim Pasuruan (TJP), tengah mencari pinjaman dari konsorsium bank BUMN senilai Rp 1.4 Triliun. Dana tersebut akan dialokasikan untuk pembangunan jalan tol Gempol – Pasuruan sepanjang 34.15 Km.

Market Statistics	16-Aug	(+/-)	(%)
IDX	3,953.3	-6.7	-0.2%
Volume (Mn Shares)	6,782.2	2,410.4	55.1%
Value (IDR Mn)	5,144.9	975.1	23.4%
Foreign Net (IDR Bn)	(45.0)	-57.2	-470.2%

Regional Indices	17-Aug	(+/-)	(%)
Dow Jones	11,410.2	-72.7	-0.6%
Shanghai	2,601.3	-25.5	-1.0%
Nikkei	9,057.3	-29.1	-0.3%
Hang Seng	20,289.0	28.9	0.1%
Strait Times	2,828.5	-45.9	-1.6%

Commodity	17-Aug	(+/-)	(%)
Crude Oil (\$/bbl)	87.23	-0.13	-0.1%
Nickel (\$/Ton)	21,800	400	1.9%
Tin (\$/Ton)	24,080	-420	-1.7%
CPO (RM/Ton)	3,073	3	0.1%
Coal (US\$/Ton)	119.74	0.00	0.0%

Top Gainers	(+/-)	(%)	
GSMF	116	30	34.9%
DKFT	950	190	25.0%
LPCK	2,400	470	24.4%

Top Losers	(+/-)	(%)	
AMAG	250	-55	-18.0%
FORU	158	-12	-7.1%
ASDM	460	-30	-6.1%

Most Active by Frequency	(+/-)	(%)	
NIKL	360	-20	-5.3%
LMAS	53	1	1.9%
LPCK	2,400	470	24.4%

Most Active by Volume	(+/-)	(%)	
BNBR	66	1	1.5%
ENRG	200	-10	-4.8%
KIJA	192	1	0.5%

Most Active by Value	(+/-)	(%)	
BUMI	2,725	25	0.9%
BBRI	6,700	100	1.5%
ASII	70,000	0	0.0%

Foreign Net Buy by Value	(+/-)	(%)	
BBRI	6,700	100	1.5%
ASII	70,000	0	0.0%
LPCK	2,400	470	24.4%

Foreign Net Sell by Value	(+/-)	(%)	
BUMI	2,725	25	0.9%
BMRI	7,250	-50	-0.7%
INDF	6,400	-50	-0.8%

#### Corporate Action

Emiten	Cum	Reg	Keterangan
BRNA	19-Aug	24-Aug	Dividen Rp 90 / Lembar
AKRA	22-Aug	25-Aug	Dividen Interim 2011 Rp 200 / Lembar
ALFA	22-Aug	25-Aug	Tender offer @ 4,500 / Lembar
MPPA	22-Aug	25-Aug	Dividen tahap II Rp 14 / Lembar
KREN	22-Aug	25-Aug	Dividen Rp 9.05 / Lembar

#### Jadwal Rapat Umum Pemegang Saham

Emiten	Tanggal	Status	Agenda
ELTY	18-Aug-11	RUPSLB	Perubahan susunan pengurus Perseroan
INCF	18-Aug-11	RUPSLB	
KREN	19-Aug-11	RUPSLB	
SAIP	19-Aug-11	RUPSLB	Debt to equity sw ap
BDMN	22-Aug-11	RUPSLB	HMETD



ITHG		Sell on signal		
S2	S1	Level	R1	R2
41,600	43,250	<b>45,600</b>	47,000	50,000



ITMG menutup perdagangan turun setelah gagal melanjutkan penguatan. Serta, terbentuknya pola dark cloud cover masih memberi sinyal negatif bagi ITMG terutama jika support tertembus ke bawah.

MEDC		Sell on signal		
S2	S1	Level	R1	R2
2,300	2,400	<b>2,525</b>	2,600	2,700



MEDC berada di area negatif setelah di tengah turunnya aktifitas perdagangan. MEDC masih berpotensi negatif dengan memperhatikan adanya beberapa gap naik sebelumnya.

S2	S1	IDX	R1	R2
3,900	3,921	<b>3,953.2</b>	3,980	4,000

- Mixednya Dow Jones dan beberapa bursa Asia dalam tren turun dapat mempengaruhi sentimen.
- IHSG menutup sesi perdagangan relatif turun setelah mendekati level psikologis 4,000. Namun, masih rendahnya aksi jual asing berpeluang membatasi pelemahan.
- Maka, kami memperkirakan IHSG akan bergerak cenderung untuk mixed hari ini.

ISAT		Sell on signal		
S2	S1	Level	R1	R2
5,000	5,200	<b>5,450</b>	5,700	6,000



ISAT bergerak melemah pada level Rp 5,450 dengan menembus horizontal supportnya. Peluang pelemahan masih terbuka bagi ISAT jika minat jual kembali timbul ditambah dengan adanya pola bearish engulfing.

SMCB		Action on signal		
S2	S1	Level	R1	R2
1,850	1,920	<b>2,025</b>	2,100	2,200



SMCB bergerak relatif turun setelah tertahan oleh adanya horizontal resistancenya. Terbentuknya pola hammer pada tren naik memberi sinyal yang negatif bagi SMCB untuk mencoba level psikologis Rp 2,000.

### US Market

Dow Jones	11,410.2	+4.2
Nasdaq	2,511.4	-11.9
TLK	34.18	IDR 7,287
IIT	32.41	IDR 5,527
IDR/US\$	8,528	

US\$ and regional indices above were taken at 8:20 WIBB

\* Previous data

### Regional Indices

Nikkei	9,013.7	-43.4
Hangseng *	20,289.0	+76.9
Straight Times	2,834.8	+6.2
Kospi	1,866.4	-26.2
KLSE	1,506.8	+3.8
TWII	7,661.7	-80.0
SETI *	1,077.0	+16.4



S2	S1	IDX	R1	R2
3,900	3,921	<b>3,953.2</b>	3,980	4,000

- A mixed Dow Jones and several Asia bourses on downtrend would affect the sentiment.
- The ICI closed the trading session relatively lower after going near the psychological level of 4,000. But so, still low foreign selling actions would have the chance to limit the weak turn.
- So, we predict that the ICI would be in a mixed tendency today.

ITMG		Sell on signal		
S2	S1	Level	R1	R2
41,600	43,250	<b>45,600</b>	47,000	50,000



ITMG ended the trading down after failing to keep up the upturn. In addition, a formation of a dark cloud cover pattern would still give a negative sign for ITMG especially if its support is broken down.

MEDC		Sell on signal		
S2	S1	Level	R1	R2
2,300	2,400	<b>2,525</b>	2,600	2,700



MEDC was in the negative area with lower trading activities. MEDC would take another negative movement after considering recent upside price gaps and also a bearish engulfing pattern.

ISAT		Sell on signal		
S2	S1	Level	R1	R2
5,000	5,200	<b>5,450</b>	5,700	6,000



ISAT moved in the weak side at the level of IDR 5,450 with the break on its horizontal support. A downside potential would still be possible for ISAT if selling interest appears added with a bearish engulfing.

SMCB		Action on signal		
S2	S1	Level	R1	R2
1,850	1,920	<b>2,025</b>	2,100	2,200



SMCB moved relatively down after being trimmed by its horizontal resistance. A formation of a hammer during an upturn would send a negative sign for SMCB test the psychological level of IDR 2,000.

### US Market

Dow Jones	11,410.2	+4.2
Nasdaq	2,511.4	-11.9
TLK	34.18	IDR 7,287
IIT	32.41	IDR 5,527
IDR/US\$	8,528	

US\$ and regional indices above were taken at 8:20 WIBB

\* Previous data

### Regional Indices

Nikkei	9,013.7	-43.4
Hangseng *	20,289.0	+76.9
Straight Times	2,834.8	+6.2
Kospi	1,866.4	-26.2
KLSE	1,506.8	+3.8
TWII	7,661.7	-80.0
SETI *	1,077.0	+16.4